



PROGRAMME

Les 3 Coups

8^e édition

DU DIMANCHE 10 AU VENDREDI 15 JUILLET 2022

AUDITORIUM GILLES DE LA ROCQUE - COURCHEVEL 1850

SALLE POLYVALENTE - COURCHEVEL LA TANIA

FESTIVAL DE THÉÂTRE AMATEUR

Les 3 vallées



THÉÂTRE, VOYAGES



Piscine



JOUEZ

COURCHEVEL RECOMMENDÉ

HEAD

GRATUIT

INSCRIPTION VIA BILLETWEB



COURCHEVEL
CAPITALE MONDIALE DU SKI



COURCHEVEL EN UN SCAN

COURCHEVEL IN A SCAN

+33 (0) 479 08 00 29

www.courchevel.com

Courchevel Les 3 Coups

10 DIMANCHE

21h00 - Pièce d'ouverture hors compétition



Auditorium Gilles de la Rocque - Courchevel 1850

LE PASSAGER DE LA TERRE

Compagnie Acamas

Et vous, le croirez-vous ?... Un huit clos envoûtant, on n'en sort pas indifférent. Jean a 35 ans. Depuis dix ans il enseigne l'Histoire avec beaucoup de talent à l'université. Son déménagement précipité inquiète ses amis professeurs, qui le rattrapent dans son chalet au bord de la forêt, afin de le faire parler. Ce qu'il leur révèle les plongera, ainsi que le spectateur, dans une aventure fascinante, ébranlant nos certitudes concernant la science, l'Histoire, l'amitié et la foi.

Suspense psychologique.

1h30, à partir de 10 ans.

De Rotem JACKMAN

D'après le film culte *The man from earth*



11 LUNDI

18h00 - Pièce en compétition

 Auditorium Gilles de la Rocque - Courchevel 1850

LE PAQUET

Compagnie Illusoire Jardin

On devrait toujours avoir un imbécile avec soi et il devrait être remboursé par la sécurité sociale ! Lui, clownesque et pathétique tire un énorme paquet auquel il semble tenir plus que tout. Elle, complice, joue de son corps et de son regard qui ne cille jamais. On rit beaucoup jusqu'à ce que tombent les masques. Lorsque le monde s'effondre, la question n'est pas de savoir ce que l'on sauve mais ce dont on peut se débarrasser.


Comédie dramatique.

1h20, à partir de 10 ans.

De Philippe CLAUDEL



21h00 - Pièce en compétition

 Auditorium Gilles de la Rocque - Courchevel 1850

BURLINGUE

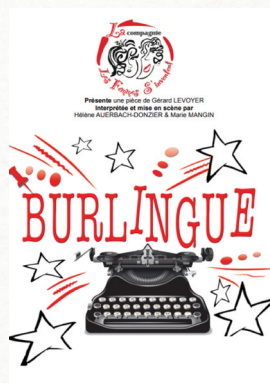
Compagnie Les Femmes S'inventent

Deux employées modèles, Jeannine et Simone, collègues depuis des années, astreintes à des tâches simples et répétitives, entrent en conflit pour une gomme. Ce conflit, absurde comme la plupart des conflits, symbole de toutes les luttes de pouvoir dégénère en affrontement terrible, féroce, inexorable. Absurde et hilarant !

Comédie burlesque.

1h20, à partir de 10 ans.

De Gérard LEVOYER



12 MARDI

18h00 - Pièce en compétition

 Auditorium Gilles de la Rocque - Courchevel 1850

LES 7 JOURS DE SIMON LABROSSE

Compagnie Caramb'Art

Comme Dieu, Simon Labrosse se donne sept jours pour trouver une solution à tous ses problèmes. Ses idées semblent farfelues mais pleines de bon sens. Hélas ses deux acolytes ne l'assistent pas comme il le voudrait... et rien ne se passe comme prévu. Une pièce enlevée, drôle et poétique !


Comédie contemporaine.

1h10, à partir de 10 ans.

De Carole FRECHETTE



21h00 - Pièce en compétition

 Auditorium Gilles de la Rocque - Courchevel 1850

LE TOUR DU MONDE EN 80 JOURS

Compagnie La Clémentine

Une adaptation désopilante du roman de Jules Verne.

Comédie.

1h30, à partir de 8 ans.

De Sébastien AZZOPARDI & Sacha DANINO

D'après le roman de Jules Verne



13 MERCREDI

18h00 - Pièce en compétition

 Auditorium Gilles de la Rocque - Courchevel 1850

MATCH AU SOMMET

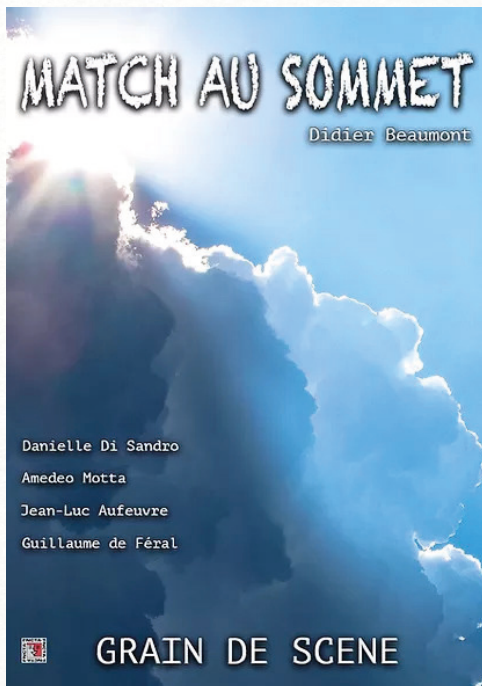
Compagnie Grain de Scène

Rien ne va plus au paradis. Dieu est en pleine dépression. Des millénaires de guerres, de mensonges et de trahisons des hommes sont venus à bout de sa divine patience. Saint-Pierre, Jésus, les Anges, personne n'y peut quoi que ce soit. Le diable joue sur du velours dans une partie devenue trop facile à son goût. À vaincre sans péril on triomphe sans gloire ! Comment retrouver cette adversité et pouvoir enfin livrer à nouveau ce combat éternel, ce match au sommet ?

Comédie.

1h00, à partir de 8 ans.

De Didier BEAUMONT



14 JEUDI

18h00 - Pièce en compétition

 Auditorium Gilles de la Rocque - Courchevel 1850

LE TARTUFFE

Compagnie Troc'Scène

Un étranger hypocrite et faux dévot Tartuffe, vient troubler et désunir une famille en s'emparant de l'esprit du maître de maison. La famille de ce dernier, qui, elle, voit clair dans le jeu de Tartuffe, s'emploie à lui ouvrir les yeux sur le vrai visage de l'imposteur. Un Tartuffe non naturaliste au rythme du mambo.


Comédie.

1h10, à partir de 10 ans.

De Molière



21h00 - Pièce en compétition

 Auditorium Gilles de la Rocque - Courchevel 1850

UNE FAMILLE PRESQUE PARFAITE

Compagnie La Strada

Les huit charmantes tantes d'Alexandre et Alexandra s'avèrent être curieusement dangereuses sous leurs airs de charmantes vieilles dames... Mais qu'en est-il du reste de la famille ? Est-il prudent de venir voir le spectacle ?

Comédie.

1h30, à partir de 8 ans.

De Florence FOUÉRE



15 VENDREDI

21h00 - Remise des prix et pièce de clôture hors compétition



Auditorium Gilles de la Rocque - Courchevel 1850

ART

Compagnie Vice Versa

De sa plume trempée dans le vitriol, Yasmina REZA assassine les petites mesquineries ordinaires. Des amis de longue date, leurs jalousies, leurs médiocrités... C'est finalement un peu chacun de nous dans ces relations fausses, induites, et parfois minables, sous leurs apparences amicales.

Comédie dramatique.

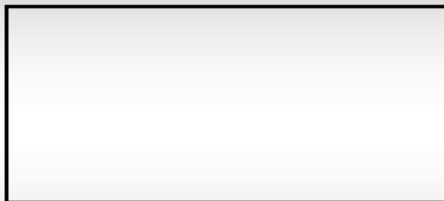
1h20, à partir de 10 ans.

De Yasmina REZA

ART

De YASMINA REZA

Cie VICE VERSA



En arriver à de telles extrémités pour un panneau blanc.

11-15 JUILLET

SEMAINE DU THÉÂTRE

Du 11 au 15 juillet de 10h00 à 12h00

 **Salle de spectacle de Courchevel La Tania**

STAGE DE THÉÂTRE ENFANTS

Venez découvrir le théâtre ! Durant une semaine, jeux théâtraux, expression du corps, de la voix, création de personnages, d'histoires, mises en situation, jeux de rôles... Ce stage se termine par une présentation du travail aux familles.

De 8 à 13 ans.

Encadré par OLIVIER COURBIER

Créateur du Théothéâtre Paris 15^e, comédien et metteur en scène, improvisation

 **Cours offert par Courchevel Tourisme**
Réservations : BILLETWEB



Du 11 au 15 juillet de 10h00 à 12h00

 **Salle de spectacle de Courchevel La Tania**

STAGE DE THÉÂTRE ADULTES

Stage ouvert à tous, débutants ou confirmés. Venez vous former ou vous entraîner au jeu de scène avec un professeur confirmé, pratiquant la mise en scène et la direction d'acteurs.

À partir de 14 ans.

Encadré par FLORENCE FOUÉRE

Directrice artistique et comédienne au Théothéâtre

 **150€ pour 10 heures de cours**
Réservations : Florence Fouéré - Tél. +33 (0) 683 38 54 35



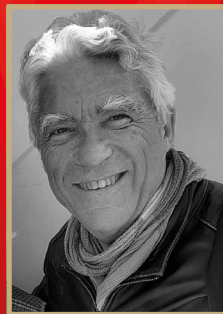
COURCHEVEL REMERCIE



Jean-Philippe ANCELLE

Comédien, metteur en scène, auteur, Jean-Philippe a joué quelque 3000 représentations au théâtre et a tourné dans une cinquantaine de films et séries au cinéma et pour la télévision. On pourra le voir en septembre dans «Les invisibles 2» sur France 2.

Le jury



Gilles CHAMPION

Militant du théâtre depuis 1979, il agit avec continuité dans la sphère amateur pour promouvoir l'éducation populaire. Metteur en scène de plus de 40 pièces, comédien de plus de 40 personnages et auteur, il considère le lien avec les professionnels du théâtre fondamental pour aider à la formation du jeu, de la mise en scène et des nouvelles techniques de plateau.



Sabrina NANNI

Sabrina a taquiné la scène en amateur depuis son plus jeune âge. C'est avec son seul en scène « ex-utero » qu'elle saute le pas en 2019 et décide de se consacrer entièrement au métier de comédienne. Elle a également travaillé à la mise en scène du « Repas des fauves » avec Valentin GIARD.



Courchevel Les 3 Coups

Inscription gratuite et retrait des places sur BILLETWEB

SPECTACLES DE THÉÂTRE

<https://www.billetweb.fr/festival-theatre-amateur-les-3-coups-courchevel1>

ATELIERS THÉÂTRE ENFANTS

<https://www.billetweb.fr/festival-theatre-amateur-les-3-coups-courchevel-atelier-theatre-enfant1>

Nombre de places limitées.

Pensons collectif. Prendre une invitation c'est s'engager à assister au spectacle.
Présence obligatoire devant l'atrium de l'auditorium 20 minutes avant le début de chaque représentation.

INFORMATION COURCHEVEL TOURISME

+33 (0) 479 08 00 29 | www.courchevel.com